

Задания для обучающихся 3 классов

Дорогой участник! При решении олимпиады тебе необходимо выбрать правильный ответ и отметить. Если в задании требуется выполнить другие действия, то следуй их указаниям. Желаем тебе приятного участия и победы!

Задание 1. Какие лица отнесены «Правилами дорожного движения» к участникам дорожного движения?

- а) пешеходы, водители, пассажиры, машинисты и летчики;
- б) животные, дети, взрослые и автомобили;
- в) пешеходы, пассажиры и водители;
- г) водители, машинисты, пассажиры, велосипедисты.

Задание 2. Как велосипедист должен сообщить участникам дорожного движения об остановке?

- а) вытянуть руку вправо;
- б) вытянуть руку влево;
- в) поднять руку вверх;
- г) вытянуть руки в стороны.

Задание 3. Обведите дорожный знак, на котором допущена ошибка.



Задание 4. К какой группе участников дорожного движения относится роллер?

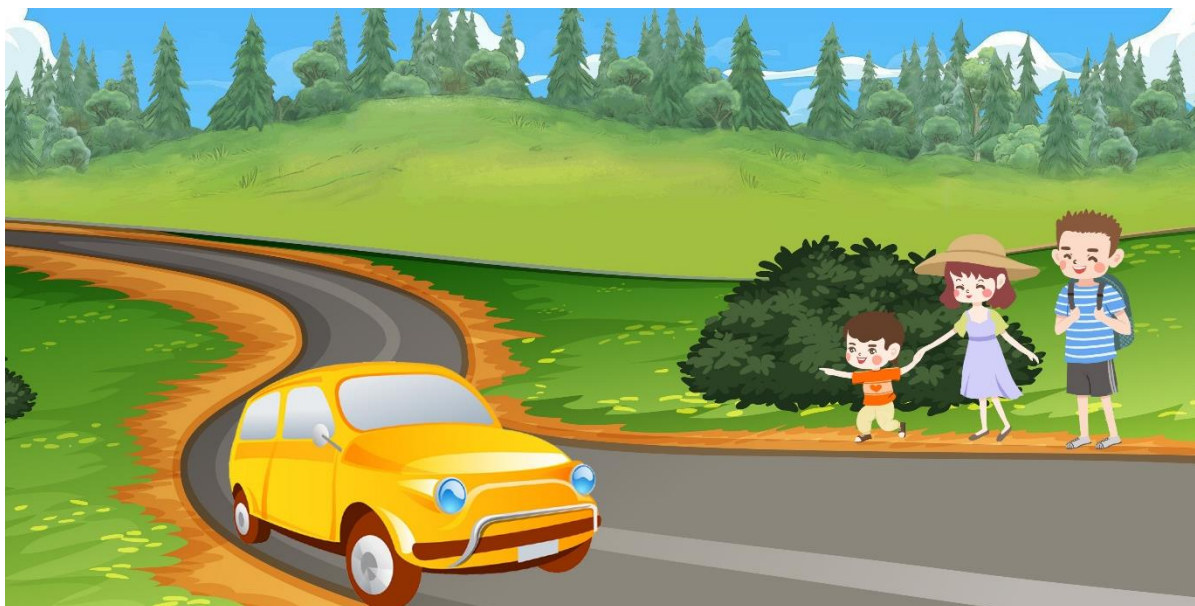
- а) пешеходы;
- б) водители;
- в) пассажиры;
- г) наблюдатели.

Задание 5. Где могут двигаться пешеходы в жилой зоне?

- а) только по тротуарам;
- б) по тротуарам и по краю проезжей части;
- в) по тротуарам и по всей длине проезжей части;
- г) движение для пешеходов запрещено.



Задание 6. Семья Васи вышла на пешую прогулку за город. Определите, как необходимо семье передвигаться вдоль дороги.



- а) Пешеходы должны бежать рядом с движущимся транспортом;
- б) Пешеходы должны идти в один ряд по краю проезжей части или по обочине дороги навстречу движущемуся транспорту;
- в) Пешеходы должны идти по разделительной полосе дороги;
- г) Пешеходы должны идти в один ряд по краю проезжей части или по обочине дороги в том же направлении, что и движущийся транспорт;

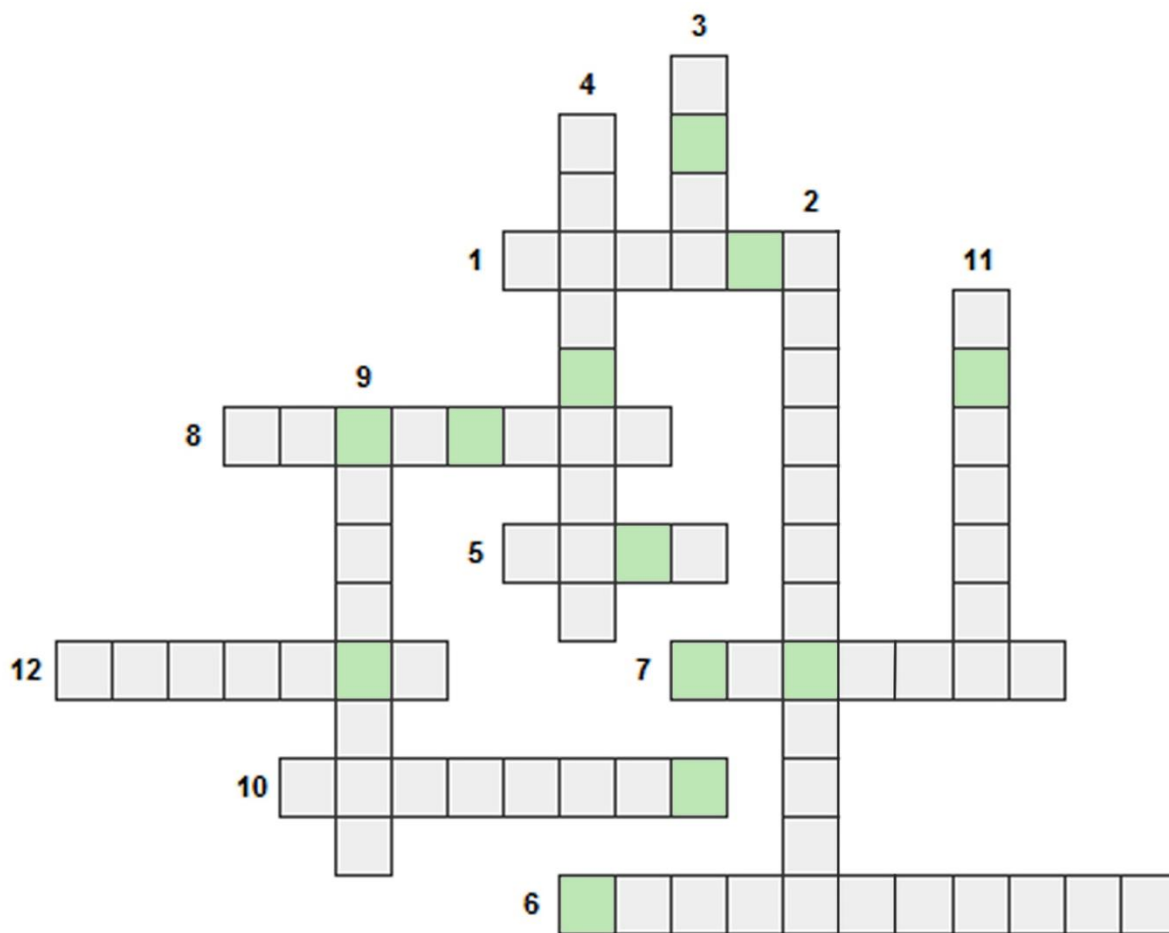
Задание 7. Преимущество перед другими участниками движения имеет водитель автомобиля:

- а) только с включенным проблесковым маячком синего или бело-лунного цвета;
- б) только с включенным проблесковым маячком оранжевого или желтого цвета;
- в) только с включенными проблесковым маячком синего (синего и красного) цвета и специальным звуковым сигналом;
- г) любого из перечисленных.

Задание 8. Какой сигнал обозначают разведённые руки регулировщика (восприятие со стороны груди и спины)?

- а) движение пешеходов и транспортных средств разрешено.
- б) движение транспортных средств запрещено, а движение пешеходов разрешено.
- в) движение пешеходов запрещено, а движение транспортных средств разрешено.
- г) движение пешеходов и транспортных средств запрещено.

Задание 9. Решите кроссворд. Из выделенных букв соберите слово.



Ответ _____

1. Световозвращающее устройство для обеспечения безопасности пешеходов в тёмное время суток.
2. Сотрудник ГИБДД, который контролирует и регулирует движение транспортных средств и пешеходов на перекрёстках и других участках дороги.
3. Техническое средство безопасности дорожного движения, стандартизированный графический рисунок, устанавливаемый у дороги для сообщения определённой информации участникам дорожного движения.
4. Транспортное средство на двух колёсах.
5. Чем пользуется регулировщик, когда руководит движением транспорта и пешеходов на перекрёстке?
6. Место пересечения, примыкания или разветвления дорог на одном уровне.
7. Элемент дороги, предназначенный для движения пешеходов, примыкающий к проезжей части или к велосипедной дорожке. Либо отделённый от них газоном.
8. Человек, который совершает поездку на каком-либо виде транспорта, не управляя им.

9. Устройство, которое своими световыми сигналами разрешает или запрещает движение транспорта и пешеходов.
10. Человек, управляющий транспортным средством.
11. Элемент дороги, примыкающий к проезжей части на одном уровне с ней и отличающийся от неё другим покрытием либо обозначающийся разметкой.
12. Лицо, находящееся вне транспортного средства на дороге, на пешеходной или велопешеходной дорожке.

Задание 10. Разгадайте ребус.



Ответ _____

Задание 11. Какой пешеходный переход обозначает данная разметка?



- а) только регулируемый;
- б) только нерегулируемый;
- в) любой.

Задание 12. Выберите верное утверждение.

- а) В соответствии с правилами дорожного движения в легковом автомобиле перевозка детей до 11 лет (включительно) возможна только с использованием детского удерживающего устройства или ремней безопасности.
- б) В соответствии с правилами дорожного движения человек, использующий для передвижения скейтборд или самокат, является водителем.

Задание 13. Творческое задание.

Сделайте фотоколлаж «Я знаю и соблюдаю ПДД!». (Приложить фото).

Задание 14. Творческое задание.

Создайте макет улицы из подручных средств. Разместите на макете следующие элементы: пешеходный переход, перекрёсток, остановку общественного транспорта, вход в подземный пешеходный переход и выход из него. (Приложить фото).